

オプションサービス

IP無線機
位置情報
サービス

地図の自動更新

地図上ソフトの更新や再インストールの必要がなく、いつでも最新の地図をご利用になれます。

動態管理

端末の位置情報をリアルタイムに収集・管理します。タブレット端末にも対応しています。

ユーザ・ステータス確認

無線機で登録した移動中、休憩中、作業中などのステータスが確認できます。

低価格

初期導入費用はありません。オプション加入でご利用になれます。

ルート検索

スタート地点からゴール地点までのルート検索を行い、経路や距離を表示。

住所検索

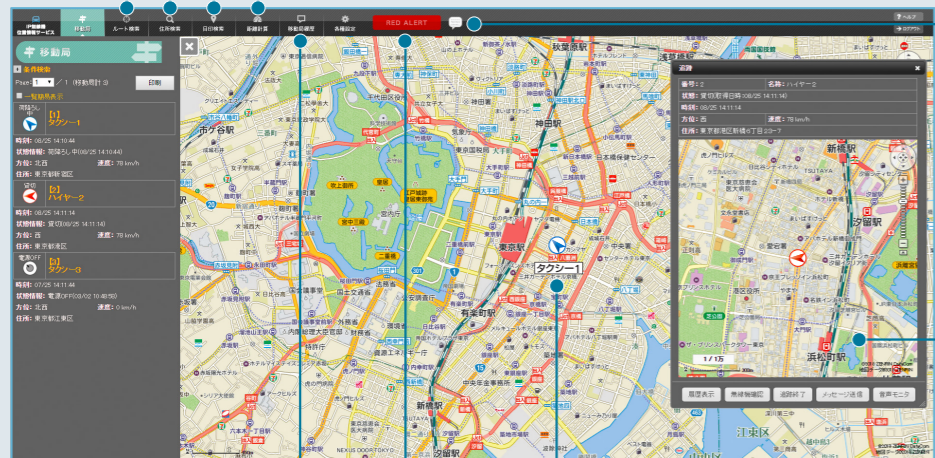
住所の検索を行い、指定した場所を地図に表示。

目印検索

地図上に目印を登録でき、その登録した目印を利用した検索をすることが可能。

距離計算

地点を設定すると、その地点間を一直線上で結んだ距離を計算し表示。



メッセージ送信

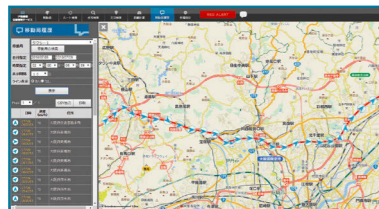
指定した移動局にテキストメッセージを送信。

追跡画面

サブ画面で指定した移動局を追跡表示。最大6画面表示可能。

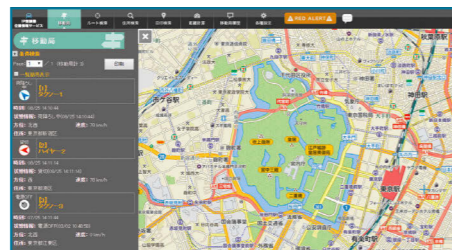
移動局履歴

移動局の履歴を表示するだけでなく、印刷や、履歴データをCSV形式のファイルで出力可能。



RED ALERT

移動局が非常ボタンを押すとRED ALERT表示が点滅し、非常音が鳴る。



状態表示

移動中や作業中などの状態をアイコンで分かりやすく確認。

アイコン例



その他オプション
接続機器

電池パック(KWBAA1)、卓上充電器(準備中)、卓上6連充電器(6-SHOT-G2-XP5S)、スピーカーマイク(準備中)、タイピン型マイク(CURL-SO3)、3.5mmアダプタ(ADAPTER-SO3)、クリップ付きレーザーケース(96962273590) 上記機器は動作確認済み推奨機器となります。詳細については、販売代理店までお問い合わせください。

注意事項：※「GPS機能」ご利用には「IP無線機位置情報サービス」へのオプション加入が必要です。詳しくは販売代理店までお問い合わせください。
●SoftBankおよびソフトバンクの名称、ロゴは、日本国およびその他の国におけるソフトバンクグループ株式会社の登録商標または商標です。

「IP無線機 SoftBank 801KW」に関するお問い合わせはこちらまで

株式会社 芝浦通信
〒103-0024 東京都中央区日本橋小舟町12-3
堀井日本橋ビル1F
☎03-3527-3143 ㊟03-3527-3145

お問い合わせ先
■ 製品・サービス・故障修理など
各販売代理店にお問合せください。
■ 回線の利用停止・再開
ソフトバンク・ビジネスコールセンター 0800-919-3909 (無料)
ソフトバンク・ビジネスコールセンター 0800-919-3909 (無料)
※お問合せ受付時間：9：00～18：00 (土・日・祝日除く)

SoftBank for Biz

過酷な現場でも高い堅牢性を誇るボディ。
信頼のSoftBank 4G LTEで通信をサポート。



801KW



KENWOOD

4G LTE
IP 無線機

SoftBank 4G LTE 対応でさらに使いやすい 業務用IP無線機、SoftBank 801KW。

1対1から複数の相手に対して同時に通話ができ、
防塵・防水・耐衝撃ボディであらゆる業務をサポート。

広いエリアで通信・音声通話が可能

日本中に網羅されているSoftBank 4G LTE、SoftBank 4G、3Gの携帯電話網を活用した広い通信エリア。サービスエリア内であれば、どこでも通信・音声通話(半二重通信)が可能です。また、ほかのソフトバンクIP無線機間*における相互の呼び出しおよび通話も可能です。
*対応機種：SoftBank 201SJ、201SJII、301SJ、601SJ、801KW

大音量で確実な音声通話

SoftBank 801KWは、フロントデュアルスピーカーによる聞き取りやすさに加え、ノイズキャンセル機能も搭載。災害現場など過酷な状況や雑音の多い環境でも確実なコミュニケーションをサポートします。

安心を提供する頑丈なボディ

IP68の優れた防塵・防水性により、過酷な環境での作業でも安心。さらに、アメリカ国防省軍用規格のMIL-STD-810G*をクリアした高い堅牢性で安心・安全を提供します。
*MIL-STD 810G 8項目 (High Temperature, Low Temperature, Shock (Procedures 3 and 4), Temperature Shock, Solar Radiation, Humidity, Vibration, and Salt Fog)

インターネットサービスに対応予定

ウェブブラウザや静止画・動画を共有できるチャットをはじめとする、ビジネスに役立つインターネットサービスにも対応予定です。



801KW

by KENWOOD

項目	仕様
基本仕様	通信形式・周波数 W-CDMA: 900MHz、2.1GHz帯 FDD-LTE: 700MHz、900MHz、1.7GHz、2.1GHz帯 AXGP: 2.5GHz帯
通信エリア・通信形態	ソフトバンク通信エリア/プレストーク方式
使用可能時間	約14時間(受信1:送信1:待受8の割合)*1
連続待受時間	約23時間*1
外形寸法	(W)64×(H)141×(D)23 mm
質量	264g
充電時間	約125分
防水/防塵性能	IP68*2
最大出力	0.8W×2(デュアルスピーカー搭載)

項目	仕様
音声通話	個別呼出・通話 グループ呼出・通話 一斉呼出・通話 グループ設定 録音機能
GPS機能	位置情報サービス 近隣呼出通話 地域呼出通話

*1 数値は目安となり、ご利用環境、設定によって異なる場合があります。
*2 防水性能: 常温で真水の水深2mのところを端末を沈め、30分間放置後に取り出したときに通信機器としての機能を有することを意味します。

こんなことがしたい企業にぜひおすすめします。



気軽に無線を使いたい

IP無線機の最大のメリットは無線局の免許申請が要らないことです。手続きも携帯電話と同じですから、手軽に無線をご利用になれます。



全国エリアで使いたい

IP無線のサービスエリアは全国に網羅されたソフトバンク通信エリアですので、どこへ行っても安心してお使いになれます。
※最新のサービスエリアは下記URL内、エリア選択>ご希望の都道府県よりご確認ください。
<https://www.softbank.jp/mobile/network/area/map/>



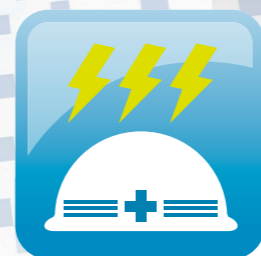
月々の利用料金を抑えたい

月額料金が定額なので月々の料金が決まっているため運用が楽です。さらに、ご使用量に応じた2段階定額プランもご用意しております。お気軽にお問い合わせください。



全国一斉通話をしたい

SoftBank IP無線機どうしと「全国一斉通話」が可能です。対象の機種はSoftBank 201SJ、201SJII、301SJ、601SJ、801KWの5モデルです。



非常時の通信手段を冗長化したい

IP無線機はパケット網を利用しているため、音声通話に比べ繋がりやすいサービスです。また、災害発生時、ソフトバンクでは速やかに通信ネットワークの復旧に対応できる体制を整備しています。



位置情報を利用したい

IP無線機はGPS機能を標準装備しているため、オプションにて位置情報管理をご利用になれます。移動中や荷降中などの状態をアイコンで分かりやすく確認できます。